

SHIP²SHORE

SPECIALE

FAI EMILIA 10° ANNIVERSARIO

FIERA DI PARMA 27-28 SETTEMBRE 2025

Consiglio Nazionale Federazione Autotrasportatori Italiani



FAI

FAI EMILIA



2015 - 2025



Lanzi mette l'autotrasporto al centro E Uggè mette FAI Emilia al centro dell'Italia

L'avvio operativo della nuova consiliatura nazionale clou dei festeggiamenti per il 10° anniversario di FAI emilia alle Fiere di Parma. Dal dibattito scaturiscono le emergenze: carenza di autisti (da cercare fino in Marocco) e di servizi, sicurezza, permeabilità dei valichi, formazione



**Dal nostro inviato
Angelo Scorza**

Parma – Non chiamateli più camionisti, per favore; tantomeno 'padroncini', giammai!

Da tempo gli autotrasportatori si sono qualificati per imprenditori strutturati, molto spesso evoluti sino a diventare operatori logistici a 360° e alfiere dell'intermodalità, capaci di sviluppare progettualità concrete e organizzazione capillare, sia autonomamente che nell'ambito dei consessi associativi.

Di questi in Italia – paese da sempre diviso (come nella seconda strofa dell'Inno di Mameli), per logiche di campanile, voglia di occupare poltrone e maligno antagonismo molto 'masochista', un po' da "polli di Renzo" – se ne annoverano (mal contati) oggi giorno almeno una dozzina, a livello nazionale, e forse

sono di più ancora includendo pure quelli di ambito territoriale.

Malgrado tale controproducente parcellizzazione e conseguente indebolimento delle forze, specie quando si tratta di fare da interlocutore in opposizione alle istituzioni per perorare legittime istanze, l'autotrasporto in Italia è diventato un fenomeno economico più moderno, adeguato ai tempi e capace di recapitare - anche grazie a un dialogo più frequente e trasparente già instaurato coi mass media (mai sufficientemente assiduo e continuativo, peraltro) – certi messaggi 'pesanti' proprio là dove debbono arrivare con chiarezza.

Se ne è avuta una bella dimostrazione pratica, anche a livello di unità di intenti e come manifestazione di compattezza e risolutezza della categoria (perlomeno di quella composta da membri che operano sotto l'egida della stessa bandiera dai colori rosso-blu che



rappresentano l'organizzazione per tanti motivi più importante in Italia) lo scorso weekend in quel di Parma.

Negli amplissimi spazi all'aperto – adeguatamente attrezzati con tensostruttura per la convegnistica, stand gastronomici e non ed altre facilities, aree giochi ecc. – di Fiere di Parma la vivace sezione emiliana di FAI Federazione Autotrasportatori Italiani ha inteso cogliere i classici 'due piccioni con una fava': festeggiare in maniera originale il proprio decennale di attività sul territorio (pluri)provinciale e al contempo ospitare i massimi vertici nazionali nel loro ennesimo nuovo esordio alla governance dopo il recente rinnovo dei ranghi.

E così sotto la spinta prorompente di Leonardo Lanzi, titolare dell'omonima società di trasporti locale ma soprattutto Presidente ab ovo di quella sezione FAI Emilia nata appunto nel 2015 da 4 amici che decisero di unirsi, e poi dilagata fino a sommergere le limitrofe province di Bologna e Piacenza (oggi i soci sono 180 di cui circa la metà parmigiani); e con la regia tecnica della valente e indefessa Laura Borea (col suo prezioso team quasi tutto al femminile), Segretario Interprovinciale della medesima FAI Emilia, è andata in scena una 2-giorni che si è rivelata, come si dice negli ambienti artistici, un successo sia di pubblico che di critica.

Geniale l'idea di combinare le celebrazioni, sobrie peraltro, ma colorate dalla presenza di majorettes ed anche di mezzi delle forze dell'ordine, con la tenuta di fasi associative rituali come l'avvio operativo della nuova consiliatura nazionale della Federazione Autotrasportatori Italiani guidata dal presidente Paolo Uggè; momento celebrativo molto concreto in quanto soprattutto di confronto, dialogo costruttivo e di lavoro, nel quale sono state tracciate le linee strategiche che orienteranno l'attività della Federazione nei prossimi anni.



L'apertura ufficiale con il classico taglio del nastro è stata effettuata alla presenza del Prefetto di Parma e delle autorità locali. Poi ha preso la parola il padrone di casa di giornata.

"Il consiglio direttivo di FAI Emilia ha pensato ad un



evento che metta al centro l'autotrasporto e che possa rendere a questo settore la valorizzazione e l'immagine che merita considerando che troppo spesso viene visto solo per la sua eventuale negatività – causa (non unica peraltro ma concomitante) di traffico, code, incidenti, inquinamento ecc. - nonostante abbia ruolo strategico per l'economia e il benessere dei cittadini" spiega Leonardo Lanzi.

"Abbiamo concepito l'idea di una festa in cui dare un po' di colore e togliere il velo di grigio che spesso accompagna la nostra categoria; per ciò l'evento è aperto a tutta la cittadinanza parmigiana con intrattenimenti e divertimenti per tutti i gusti. È stata uno sforzo notevole da ogni punto di vista ma abbiamo voluto impegnarci a favore del nostro settore affinché gli venga riconosciuto il giusto merito, per le sue prerogative di utilità anche sociale, come anello fondamentale e imprescindibile dell'economia e dunque fattore di sviluppo del Paese".

Il momento pregnante successivo è stato lo svolgimento del primo Consiglio Nazionale FAI, nel quale Uggè ha citato un esimio collega del passato quale l'autotrasportatore genovese Renato Bertacchi,

fondatore di STC Trasporti, con la sua celebre frase in dialetto "Semmu in sciu repiggiu" (Siamo in ripresa) a indicare di essere giunti al momento della svolta.

Durante il primo Consiglio nazionale del nuovo mandato triennale è stato approvato all'unanimità il programma dei lavori 2025–2028, che si fonda su tre priorità decisive per il settore:

Accessibilità dei valichi alpini: garantire continuità ai flussi commerciali tra Italia ed Europa, contrastando chiusure e limitazioni che rischiano di isolare il Paese. Revisione realistica delle politiche ambientali UE: sostenere la transizione ecologica senza compromettere la competitività delle imprese di autotrasporto.

Rafforzamento della rappresentanza territoriale: rendere la FAI ancora più vicina alle esigenze degli imprenditori locali, con una presenza capillare e servizi dedicati.

"L'autotrasporto italiano deve tornare ad avere voce nei luoghi dove si decide il futuro del settore. Va bene inseguire la sostenibilità, ma non possiamo accettare che la transizione ecologica diventi un freno alla competitività. Serve maggiore equilibrio



e ponderatezza nelle scelte ma soprattutto di poter giocare con le stesse regole sul piano internazionale, in sostanza occorre la garanzia che l'arco alpino resti accessibile a tutela del mercato unico europeo" ha dichiarato il confermatissimo e storico presidente di FAI, che porta con disinvoltura i suoi 78 anni, due terzi dei quali condotti in maniera battagliera a difendere e tutelare in ogni sede i colleghi dell'autotrasporto.

"Qui a Parma abbiamo voluto tenere il primo consiglio nazionale di FAI dopo la rielezione, così come anche FAI Emilia ha avuto le sue elezioni lo scorso giugno. Si riparte dall'ultima assemblea di Bergamo. La situazione è complessa perché l'Europa sta cambiando le sue risoluzioni. Riteniamo assurde certe decisioni green a qualunque costo: FAI non è certo contro l'ambientalismo ma questo va ben coordinato per evitare di distruggere il settore e dunque di creare povertà.

Abbiamo visitato Bruxelles di recente per capire come (non) funziona. Il trasporto è un argomento di interesse dell'economia nazionale e non è una sorta di difesa vetero corporativa.

Questo nostro Governo ha avuto il merito di portare all'intesa con il governo tedesco e far rinunciare l'Austria ad una difesa di bandiera. È questa una chiara dimostrazione che da soli non contiamo niente" ha sentenziato Uggè.

Nel suo intervento, il Segretario Nazionale, Carlotta Caponi ha illustrato la grande novità di un progetto

europeo per superare una lacuna gravissima del sistema.



"Si tratta di un progetto di emigrazione sostenibile dal Nord Africa cui FAI partecipa come coapplicant su richiesta dell'IRU, l'associazione mondiale dell'autotrasporto.



Si pensi che persino la Romania, per lungo tempo serbatoio di autisti anche per noi, oggi va a cercare personale in Egitto. Il Consiglio Direttivo di FAI ha infatti ratificato l'avvio del progetto IRU/FAI Skilled Driver Mobility for EU (SDM4EU), iniziativa congiunta italo-marocchina che mira a creare un canale di ingresso sicuro e qualificato di conducenti dal Marocco verso il nostro Paese, ma anche di formare in loco altre professionalità da lasciare stanziati.

"L'obiettivo è contrastare la carenza cronica di autisti che affligge il comparto e che rischia di rallentare la logistica in un momento cruciale per l'economia italiana ed europea" ha spiegato Caponi, precisando che la responsabilità del coordinamento del progetto è stata affidata a Lanzi.

Nell'ambito della riunione è stata poi presentata la squadra dei vicepresidenti con deleghe operative: Gianni Satini (Relazioni industriali), Sergio Piardi (Arco alpino), Natalino Mori (Transizione ecologica), Giampietro Sani (Rapporti con le imprese), Enzo Pompilio (Intermodalità), mentre ha suscitato applausi l'ingresso nel Consiglio di Corrado Caviglia, consulente contrattuale e figura storica della Federazione.

"La sua nomina rappresenta il giusto riconoscimento per un professionista che da anni contribuisce con competenza e passione alla crescita della Federazione" ha spiegato la Segreteria Generale, ricordando infine che al prossimo Transpotec di Verona, la fiera di riferimento dell'autotrasporto, FAI intende portare tutte le sue 4 sezioni; eccezionali, traslochi, rifiuti, merci pericolose.

La conclusione del Consiglio non poteva che spettare ad Uggè.

"Stiamo entrando in una fase cruciale, la permeabilità dell'arco alpino resta un tema vitale: servono azioni concrete per garantire la continuità dei flussi; le politiche ambientali europee vanno corrette in chiave realistica, non devono andare a scapito della competitività delle imprese. Infine, vogliamo una FAI territoriale sempre più forte e protagonista, in grado di rappresentare al meglio le esigenze dei nostri imprenditori sui territori."

Il pomeriggio, dopo il light lunch a buffet, ha visto gli astanti alle prese con due tavole rotonde – moderate da Ship2Shore – di diverso tenore ma entrambe di enorme riscontro.

Il primo momento è stato un'iniziativa della vulcanica Segretario Generale FAI Carlotta Caponi la quale si è confrontata coi tre Segretari Nazionali Sindacali dei Trasporti, dialogando in maniera trasparente e schietta coi vertici settoriali della triplice, ovvero i genovesi Marco Odone (UIL Trasporti) e Maurizio Diamante (FIT CISL) e l'esperto calabrese Michele De Rose (FILT CGIL).

Il secondo dibattito, a seguire il saluto del presidente FAI Emilia, Leonardo Lanzi, agli associati, ed un breve video celebrativo, è stato incentrato sul momento probabilmente clou della giornata, una tavola rotonda con ospiti: Paolo Uggè, presidente nazionale FAI il quale ha dissertato sul valore della FAI e l'importanza di essere associati attivi; Pasquale Russo, presidente Confrtrasporto e Vice Presidente



Nazionale Confcommercio, impegnato sugli scenari del settore trasporti per la competitività delle aziende. Entrambi doverosamente non hanno mancato di fare auguri speciali a FAI Emilia poiché l'hanno vista nascere e crescere: nel 2015 Uggè era già presidente nazionale mentre Russo era Segretario Nazionale, ed anzi - ricorda Lanzi - era venuto a Parma proprio per stimolare e facilitare la nascita dell'associazione.

Gli altri due panelist di valore, che hanno portato analoghe testimonianze di supporto ed apprezzamento nei confronti dell'operato di FAI Emilia, erano: Vittorio Dall'Aglio, presidente Ascom Confcommercio Parma e Vice Presidente CCIAA dell'Emilia, proteso sull'attività di FAI Emilia sul territorio a favore degli associati e della comunità; Matteo Ferrari, vicepresidente Unione Parmense Industriali (e titolare, come imprenditore privato, di una concessionaria e officina Iveco a Parma e Piacenza), che ha risaltato il ruolo dell'autotrasporto e di FAI Emilia per il comparto industriale locale.

Tutta la giornata di impegni lavorativi è stata corredata dall'ausilio visivo delle vignette disegnate seduta

stante in tempo reale da Arìx, l'abilissima visualizer in forze a Ship2Shore, la quale ha sapientemente riassunto le principali conclusioni dei diversi relatori intervenuti sul videowall retrostante i panel stessi, catturando l'attenzione del pubblico, una autentica ciliegina sulla torta confezionata da FAI Emilia, che ha confermato col suo evento di essere una associazione di categoria molto unita e appassionata per quello che fa.

"Domenica c'era tanta gente, molte famiglie con bambini il cui sorriso ha mostrato quanto abbiano apprezzato l'autotrasporto. E la nostra bella kermesse è finita con un'ora di concerto musicale live" chiosa soddisfatto Leonardo Lanzi.

"Sottolineo con orgoglio il fatto che siamo una FAI giovane ma con un tratto distintivo che viene preso spesso ad esempio in altri territori, senza farne vanitosamente un vanto ma solo per far comprendere che stiamo lavorando nella direzione ritenuta giusta non solo da noi ma anche da tanti altri colleghi" spiega ancora Lanzi, che visibilmente crede molto in ciò che aveva ideato 10 anni fa.

“Costituita nell’autunno 2015 da 4 imprenditori locali, FAI Emilia si è nel tempo affermata come riferimento di rappresentanza delle imprese di autotrasporto. Dopo pochi anni viene ampliato l’ambito territoriale su richiesta del nazionale che viveva l’esigenza di rilanciare l’attività federativa sui territori limitrofi a Parma e così diventiamo la rappresentanza FAI da Piacenza a Bologna (più recentemente). Ciò in virtù di una costante crescita di consenso e di una particolare attività che oltre alle normali funzioni di rappresentanza e tutela ha visto una progettualità nuova nei servizi e nelle politiche con uno sguardo verso il futuro ed alla crescita di cultura imprenditoriale nel settore ritenendo entrambi leve per migliorare il posizionamento delle aziende associate.

in diverse occasioni a tutela degli associati.

Importante, forse unica nel panorama nazionale, la collaborazione con le scuole per dare un futuro non solo alle ns aziende ma al settore della logistica.

Il progetto Logistics Transport Farm avviato nel maggio 2018 con gli istituti tecnici aventi indirizzo di logistica è stato oggetto più volte di interesse da parte del Ministero Istruzione; esso ha portato l’ITS Leonardo da Vinci di Parma a divenire la prima scuola in Italia per numero di classi (e di studenti) di Logistica; nel 2018 era una cenerentola. In questo progetto ci siamo caricati l’onere di fornire strumenti agli studenti che vengono utilizzati dalla maggior parte delle aziende del settore, aule moderne e attrezzate sia per logistica e sia per trasporti, un elevatissimo numero di



Siamo stati promotori di Osservatori Provinciali per l’autotrasporto presso la Prefettura, di quello per la Logistica presso la Provincia di Parma e sempre per diffondere la legalità nel settore abbiamo continue relazioni con gli enti locali quali Prefettura, Questura, Polstrada, Motorizzazioni, INAIL, Ispettorato del Lavoro, Province e Comuni.

Sempre in tema di relazioni costruttive siamo di gran lunga l’associazione di autotrasporto firmataria di accordi territoriali e aziendali con le OO.SS. territoriali e la DTL (Direzione Territoriale del Lavoro), favorendoli

ore in classe da parte di professionisti (molti dei quali imprenditori o dirigenti di logistica) per insegnare ciò che è necessario per le aziende del nostro territorio). Negli ultimi tre anni abbiamo promosso ITS Logistica Sostenibile a Parma e a Piacenza.

Infine tante iniziative benefiche a favore del territorio e non solo e i momenti di incontro con gli associati in convegni, assemblee e seminari sempre con argomenti che guardano al futuro del settore ed a preparare le ns aziende ai cambiamenti di mercato e normativi.

FAI Emilia si distingue come una “casa degli autotrasportatori” per le imprese di autotrasporto associate, con servizi operativi, rappresentanza e networking pensati su misura per il settore

L'obiettivo è migliorare il settore e le singole aziende, facendo crescere cultura e professionalità nel mondo del trasporto merci



PUNTI DI FORZA

Rappresentanza e tutela sindacale

Essendo parte della Federazione Autotrasportatori Italiani e del sistema Confraspporto, l'associazione tutela le imprese a livello locale e nazionale sui principali dossier normativi, economici e ambientali. Partecipa a tavoli con le parti pubbliche e di governo e ad iniziative sulla transizione energetica, sul costo del lavoro, sulla sicurezza e sulla sostenibilità del settore.

Radicamento territoriale emiliano

Una conoscenza molto concreta dei problemi quotidiani delle imprese del territorio e un'interlocuzione stabile con istituzioni, enti e associazioni locali.

Ampia gamma di servizi operativi

Gli associati accedono a un “mondo di servizi” per ogni esigenza operativa, gestionale e amministrativa. L'obiettivo è semplificare la vita dell'autotrasportatore, riducendo tempi morti e complessità burocratiche. Sin dal momento della costituzione le aziende ricevono assistenza per la regolarizzazione dell'attività.

Formazione tecnica e obbligatoria

L'associazione organizza corsi dedicati al settore, come guida sicura ed economica e altre iniziative formative rivolte a lavoratori, autisti e datori di lavoro, oltre alla formazione obbligatoria e trasversale. La formazione aiuta le aziende a restare in regola con gli obblighi normativi e a migliorare sicurezza, efficienza e consumi.

L'obiettivo è creare cultura d'impresa in un'ottica di crescita del settore e dei cambiamenti del mercato.

Convenzioni e risparmio sui costi

FAI Emilia offre un'area convenzioni con fornitori selezionati (servizi sanitari, sicurezza sul lavoro, fornitori di settore, ecc.) che consentono risparmi su spese fisse e accessorie delle imprese. Questo pacchetto di convenzioni aumenta il valore economico dell'adesione, incidendo positivamente nel 'risparmio' dei costi aziendali.

Cultura, eventi e comunità

Eventi come il FAI Emilia Truck Show per i dieci anni dell'associazione, con sfilate di camion, coinvolgimento di famiglie, musica e momenti tecnici, rafforzano il senso di appartenenza e valorizzano il mestiere. L'idea è costruire una comunità viva attorno al mondo dell'autotrasporto.

Fai Emilia organizza nel corso dell'anno almeno un paio di eventi tematici di rilievo, avvicinando non solo gli imprenditori, ma consulenti e rappresentanze di importanza nazionale.

Comunicazione continua e aggiornamenti

FAI Emilia utilizza sito, social e canali informativi per aggiornare le imprese su novità normative, opportunità, bandi ed eventi di settore. Questo flusso costante di informazioni aiuta le aziende a non perdere passaggi importanti in un contesto regolatorio in rapida evoluzione.

Il progetto Logistic Transport Farm

Logistic Transport Farm è un polo tecnico-professionale nato per avvicinare scuole e imprese del trasporto e della logistica e FAI Emilia ne è uno dei partner fondatori. È un progetto che lavora su formazione, competenze e orientamento dei giovani verso le professioni del settore. FAI Emilia porta all'interno del progetto il punto di vista delle imprese di autotrasporto, contribuendo alla definizione dei fabbisogni professionali e dei contenuti didattici. L'associazione partecipa a tavoli, incontri in aula, testimonianze aziendali e attività di orientamento, raccontando ai ragazzi come funziona davvero un'impresa di trasporto merci. Per FAI Emilia il progetto è un tassello strategico nel costruire la "filiera" delle competenze del domani, rafforzando il legame tra imprese di autotrasporto, sistema formativo e territorio.



NOVITÀ 2026 FAI EMILIA



FORMAZIONE FINANZIATA

- BANDO MIT 16
- EBILOG



AREA LAVORO

- BUSTE PAGA
- ACCORDI DI II LIVELLO
- RAPPRESENTANZA SINDACALE



AREA RIFIUTI

- RESPONSABILE TECNICO E CONSULENZA



FORMAZIONE

- NUOVA PIATTAFORMA E-LEARNING
- CORSI SCORTE TECNICHE
- CORSO PER TRASPORTO ANIMALI VIVI



...E TANTO ALTRO!

CONTATTACI!



www.faiemilia.it



segreteria@faiemilia.it



0521 064488



Tizzoni SRL nasce da una storia di famiglia, fatta di impegno, dedizione e rispetto per un lavoro che accompagna ogni giorno il cuore dell'Italia agricola.

Da generazioni, l'azienda trasporta il latte e i suoi derivati con la stessa cura con cui si custodisce un valore di casa: un bene prezioso che merita attenzione, protezione e puntualità.

Oggi continuiamo questa tradizione con orgoglio, trasportando latte destinato alle più grandi eccellenze italiane, come il Parmigiano Reggiano e il Grana Padano.

Ogni viaggio della nostra flotta non è soltanto un servizio, ma un gesto di continuità verso le tradizioni che rendono unico il nostro territorio.

Dietro ogni cisterna c'è una squadra di persone che conosce bene il significato della fiducia: autisti esperti, tecnici qualificati e collaboratori che operano con lo spirito genuino delle imprese familiari, dove l'impegno personale fa davvero la differenza.

La nostra missione è semplice e profonda: essere un punto di riferimento stabile per i caseifici e i produttori che ogni giorno trasformano il latte in



prodotti d'eccellenza.

Sappiamo quanto sia importante arrivare puntuali, rispettare gli standard di qualità e garantire sicurezza a ogni consegna.

Tizzoni SRL è questo: un'azienda moderna, solida e strutturata, ma con il calore e l'autenticità di chi, da sempre, mette cuore e responsabilità in ogni chilometro percorso.

Perché per noi, trasportare il latte significa prendersi cura delle tradizioni di ieri e del gusto di domani.







Trasporto e groupage
alimentare
Linea diretta GDO
Logistica
Packaging



SANI
TRASPORTI

SEDE LEGALE

43030 MARZOLARA (PR)
Via XXV Aprile, 6
Tel. 0525.557510

SEDI OPERATIVE

BASILICANOVA (PR)
VIAROLO (PR)
CHIOZZOLA (PR)



www.sanitrasporti.it



**LA LOGISTICA DEL
POMODORO FRESCO**



**IL NOSTRO IMPEGNO PER
UNO SVILUPPO ETICO
E SOSTENIBILE**

Ambiente: impegno per il clima
Impegno per le persone
Impegno di governance



LA LOGISTICA DEL FUTURO









Lanzi Trasporti è un'impresa storica del territorio parmense, fondata nel 1955 da Egidio Lanzi insieme al padre Guglielmo. Grazie ad un importante sviluppo, l'Azienda si è trasferita da Parma città all'Interporto di Parma negli anni 2000 trasformandosi in un terminal ferroviario con un'area di 70.000 mq collegato con il Nord Europa.

Attualmente dispone di 4 business unit:

- **TRASPORTI:** la flotta è composta da 30 mezzi Euro6 alimentati con HVO e 50 semirimorchi (cassonati e centine). Viene svolto il servizio di trasporto FTL nel centro-nord Italia trattando varie tipologie di merci (siderurgico, edile, cellulosa, merce pallettizzata, macchinari e materiale ADR)

- **TERMINAL FERROVIARIO:** composto da 5 binari di circa 300 mt cadauno (di cui 3 coperti), 2 carroponti di portata 30 ton, un locotratteore per la movimentazione dei vagoni e un rack stacker con piggyback di portata 45 ton per l'intermodale.

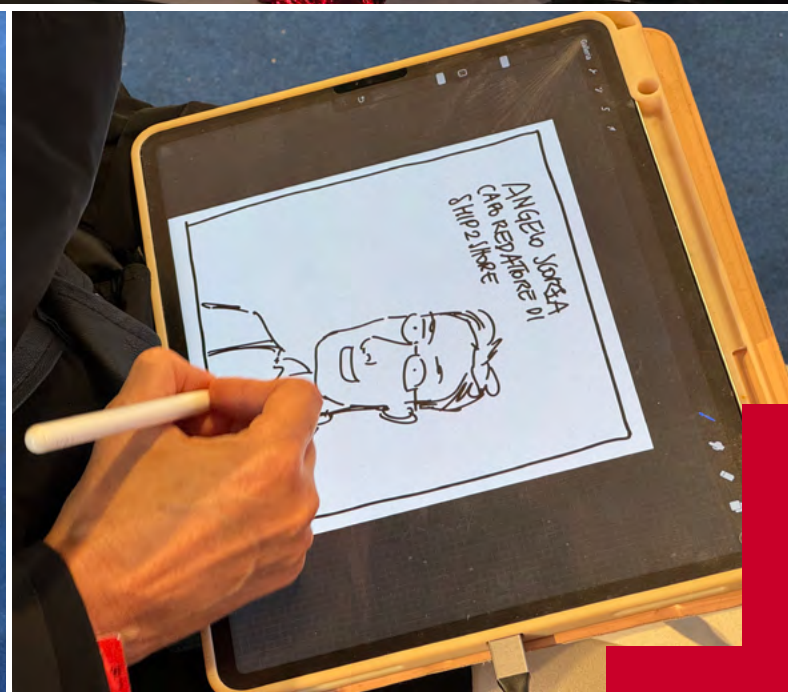
È possibile movimentare su vagoni molte tipologie di merci (coils, materiale edile, merce su pallet, macchinari, cellulosa, tubi, rifiuti, container, upac).

- **LOGISTICA:** è presente un sistema di lettura codici in radiofrequenza per la gestione di tutti i processi, magazzini (alcuni con autorizzazione HCCP per depositi alimentari a secco), scaffalature e un sistema d'allarme per garantire la sicurezza delle merci. I carrelli elevatori, possono sollevare da 3 tonnellate fino a un massimo di 18 tonnellate.

- **TRASLOCHI:** Forti dell'esperienza del personale specializzato, vengono usati furgoni imbottiti internamente con sponde idrauliche di sollevamento e materiale specifico per ogni tipo di imballaggio. Ci piace definirci una "famiglia aziendale", che si è affermata prima nel panorama locale e poi in quello internazionale. Siamo cresciuti nel tempo con un team di fiducia, qualificato ed esperto su cui investiamo giorno dopo giorno. La nostra storia è scritta da una forte passione e da un'innata determinazione. Un'eredità che ci guida ogni giorno e ci permette di raggiungere traguardi importanti.

LANZI 
DAL 1955
 Soluzioni in movimento







EDILTRASPORTI
MEDESANO (PARMA)





Autotrasporti Piccinini s.r.l

Cinque generazioni,
stessi obiettivi:
*qualità, affidabilità,
ed efficienza.*

Chi siamo

Autotrasporti Piccinini offre trasporto, scarico, stoccaggio e cambio imballo di materiali plastici in granuli e polveri minerali.



Punti di forza

Logistica sicura e personalizzata per materie plastiche e polveri minerali.





L' Autotrasporti Fava

nasce nel 1972 in provincia di Reggio Emilia ed inizialmente il trasporto era prettamente di materiale edile per una nota azienda della zona.

Negli anni 2000 l'azienda cresce numericamente ed al contempo differenzia la tipologia di trasporto entrando nell'ambito del trasporto animali vivi, in particolare suini, che oggi rappresenta il business principale, ottenendo autorizzazioni di TIPO 2 per le diverse specie animali. Oggi l'azienda conta 12 mezzi, 8 adibiti al trasporto bestiame, un autotreno a pianale, un autotreno con biga ribassata a pianale, che garantisce un volume di carico estremamente elevato, e due trattori stradali con differenti tipologie di semirimorchi.

Il nostro obiettivo non è però quello di limitarci ad un unico settore, abbiamo maturato sempre



più esperienza in differenti tipologie di trasporto a livello nazionale ed internazionale, collettame con pianali e centinati, trasporto legname, cisterne,



container, mezzi ed attrezzature agricole ed industriali, e trasporti a temperatura controllata. Strutturiamo il nostro servizio secondo le specifiche esigenze dei nostri clienti cercando di analizzare sempre ogni possibilità per garantire un servizio efficiente ed efficace con l'obiettivo di crescere garantendo sempre un alto livello qualitativo. Per essere sempre pronti a nuove sfide siamo dotati di un parco veicolare particolarmente all'avanguardia, il 90% dei mezzi sono euro 6 e l'età media è di circa 4 anni, il che permette di migliorare il servizio, le condizioni di lavoro dei nostri autisti e, per i mezzi adibiti a trasporto animali vivi, il maggior benessere animale possibile durante il trasporto.





Geomilk

Grazie ad un'idea imprenditoriale nel 2013 nasce la "Geomilk Società Cooperativa" specializzata nel trasporto di liquidi alimentari, in particolare latte, panna e siero.

Il latte da sempre alimento ricco e primario nell'alimentazione di ogni specie, alla base della produzione del Parmigiano Reggiano.

La Panna nonché la parte grassa del latte e la materia prima per produrre il burro.

Per ultimo ma non per importanza il Siero, una volta "scarto" mentre ora una risorsa preziosa dai mille utilizzi, dalla cosmesi all'integrazione.

Con impegno e grande determinazione, con il tempo trasforma questa idea in una realtà di primaria importanza, permettendogli di ottenere riconoscimenti e certificazioni, aumentando le capacità e la qualità del servizio che ogni giorno puntualmente offre.

Per poter rimanere al passo con i tempi, si è dotata di un'organizzazione capace e specializzata in questo settore, che gli permette di offrire i propri servizi nelle province di Parma, Reggio Emilia e Modena in modo puntuale, diligente e accurato.

Questa azienda non intende limitarsi a questo, ma affianca ai servizi di trasporto, anche quelli di controllo ed analisi, con lo scopo di avere la migliore gestione del servizio, con tempi rapidi grazie ad oltre 150 mezzi, permettendogli di distinguersi, in termini di qualità del servizio, attenzione al cliente e sicurezza.



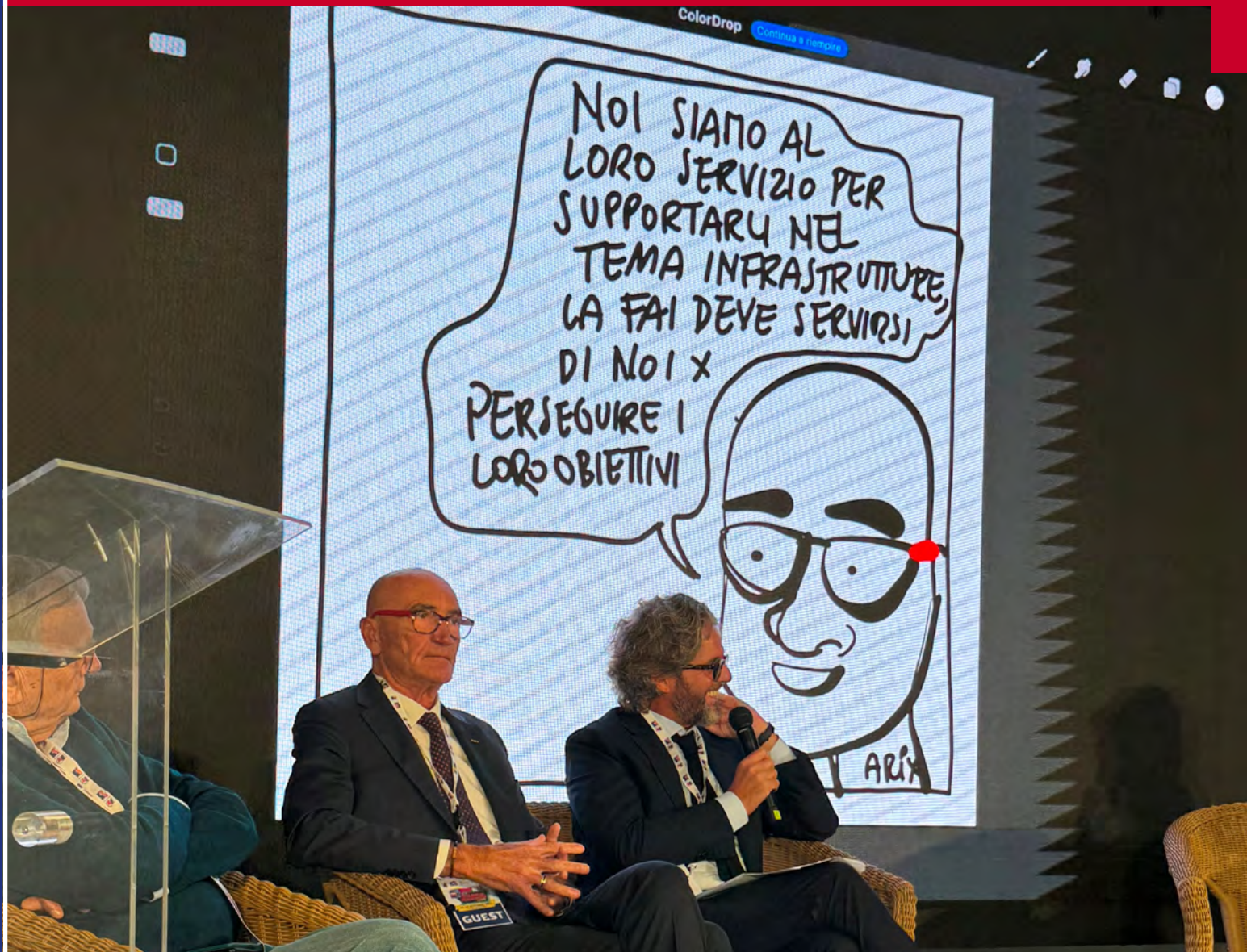
Una particolare importanza viene posta anche sul costante rinnovo del parco mezzi, in modo da essere sempre al passo con i tempi, nel rispetto delle norme vigenti in materia.

Geomilk è diventata un punto di riferimento per il trasporto di latte destinato alla produzione del Parmigiano Reggiano, grazie all'eccellenza del servizio che offre e alle certificazioni che ha ottenuto come: ISO 9001, IFS Logistics, BRCs e ISO 45001, contribuendo alla fidelizzazione dei clienti.

L'obiettivo della Geomilk è di fornire un servizio di altissima qualità, perché ogni trasporto è eccezionale.

Luigi Lusardi







BM Logistica

Scopri l'eccellenza nel trasporto con BM Logistica, l'azienda che hai sempre cercato per un servizio impeccabile nel cuore di uno dei distretti commerciali più grandi e fiorenti d'Italia: il distretto ceramico di Sassuolo.

Dal 2017, BM Logistica si impegna a fornire soluzioni logistiche di alto livello, combinando organizzazione, qualità e tecnologia all'avanguardia con una rapidità senza pari.



Situata presso l'Autoporto di Sassuolo, punto strategico del comprensorio, BM Logistica offre una gamma completa di servizi, tra cui deposito, groupage, stoccaggio, carico, scarico e spedizioni nazionali, garantendo che ogni necessità venga soddisfatta con precisione e attenzione ai dettagli.

Il nostro punto di forza risiede nel team di lavoro: giovane, qualificato ed efficiente, composto da professionisti che collaborano armoniosamente da anni per assicurare il massimo del servizio. Siamo pronti a rispondere a tutte le vostre richieste con preventivi personalizzati e soluzioni su misura.

La soddisfazione del cliente è al centro del nostro operato, cercando di non lasciare mai nessuno insoddisfatto.

Con BM Logistica, non solo troverete un partner affidabile, ma anche un'opportunità per migliorare la vostra catena logistica.

Metteteci alla prova e scoprite perché non vi pentirete di averci scelto!

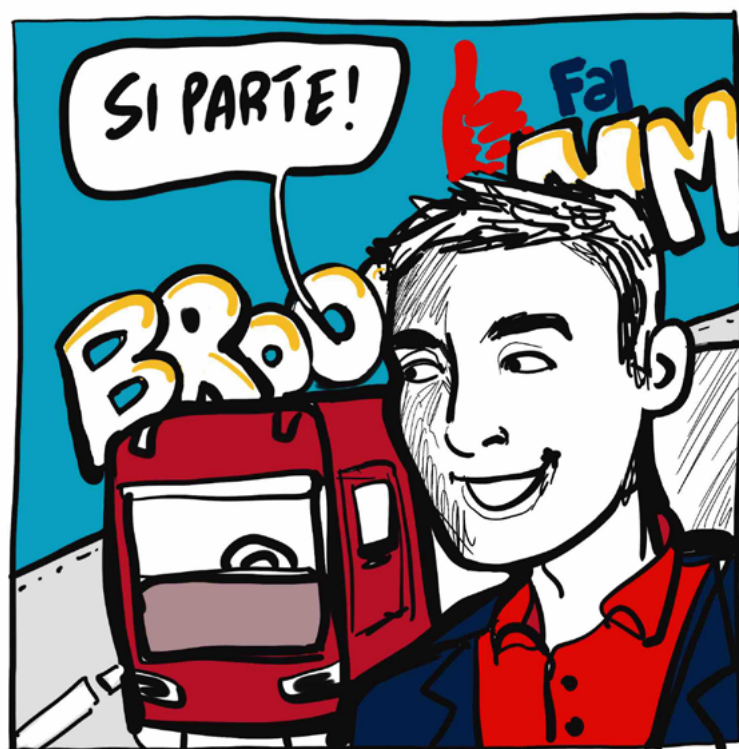




L'EVENTO A FUMETTI LIVE



by Arianna Ruffinengo



È UNA BATTAGLIA NON SOLO
A DIFESA DEL SETTORE AUTOTRASPORTI,
MA ANCHE DELL'ECONOMIA
NAZIONALE.. PERCHÉ SE LE MERCI
NON ARRIVANO IN TEMPO, È UN
PROBLEMA...



C'È L'ESIGENZA DI EFFICIENTARE
IL SISTEMA DEI PORTI, IL TEMA
DELLE INFRASTRUTTURE, AMBIENTALE.
JE NON CI SONO LE GAMBE PER
CAMMINARE... E CHI SONO? I NOSTRI
OPERATORI DEL SISTEMA AUTOTRASPORTI



C'È CARENZA DI
AUTISTI....



NOI FACCIAMO DEL
NOSTRO MEGLIO NEL
NOSTRO SETTORE.. NON
FACCIAMO DIFFERENZE TRA
CHI HA 1 o 1000 AUTOMEZZI.



PROVIAMOCI A METTERE
NEI PANNI DEGLI ALTRI!

METTERSI
IN GIOCO
NOSTRA IL
RAPPORTO
SALDO
CHE ESISTE
TRA NOI,
DI FIDUCIA
RECIPROCA

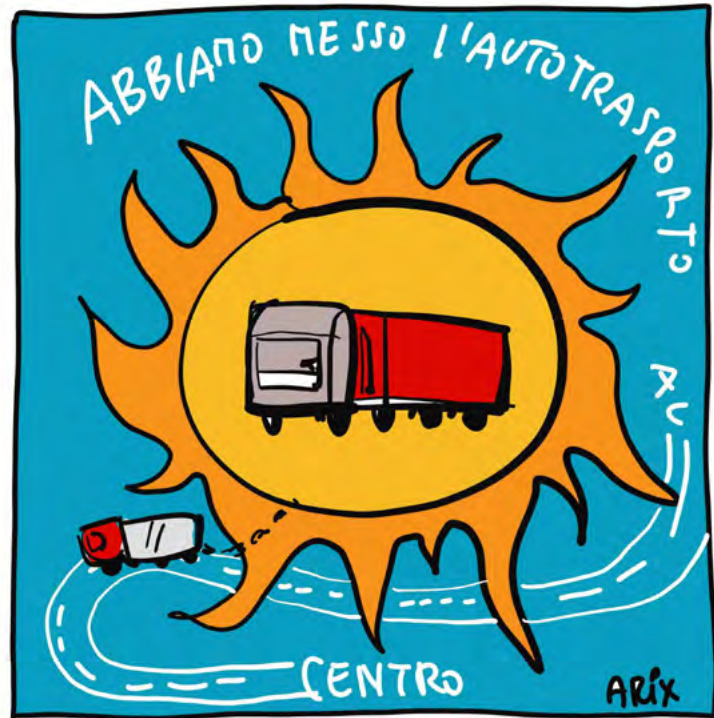


PARLAMO DI
"IL CARENZA DI PERSONALE
QUALIFICATO"

DOBBIAMO
RENDERE
PIÙ ATTRATTIVO
QUESTO SETTORE...

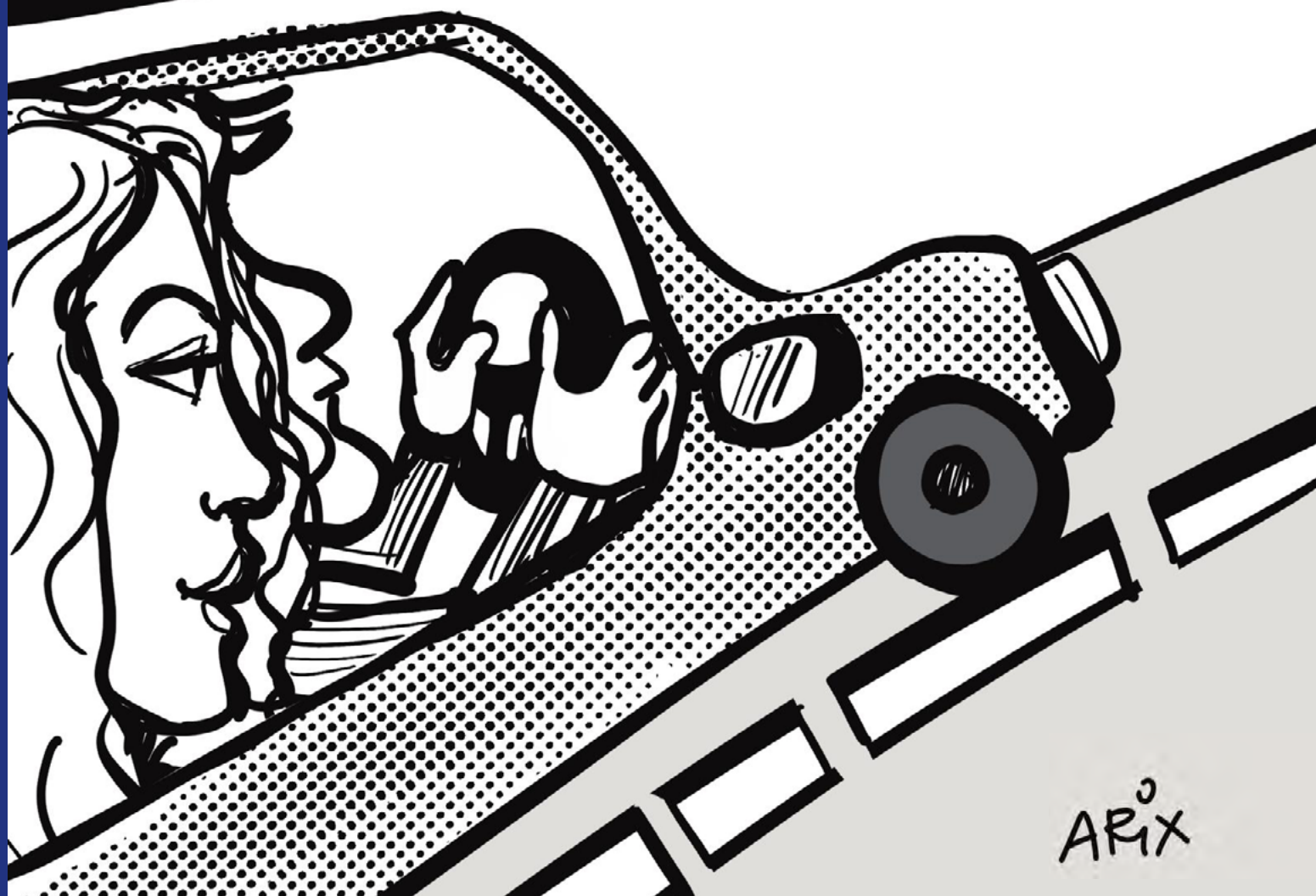








CONSIDERAZIONI POST EVENTO FAI -
BISOGNA ESSERE EROI DELLA STRADA
A GUIDARE 8 ORE AL GIORNO TUTTI SOLI.....





Via Abbeveratoia 63/a
43126 Parma, Emilia-Romagna

T: 0521 064488
segreteria@faiemilia.it
www.faiemilia.it

SHIP2SHORE

Direttore Responsabile: Angelo Scorza

Editore: ESA Srl

Via Assarotti 38/16 16122 Genova

P.I./C.F. 01477140998

Redazione: Via Felice Romani 8/2A 16122 Genova

Tel. +39 010 2517945

Fax +39 010 8687478

e-mail: redazione@ship2shore.it

www.ship2shore.it

